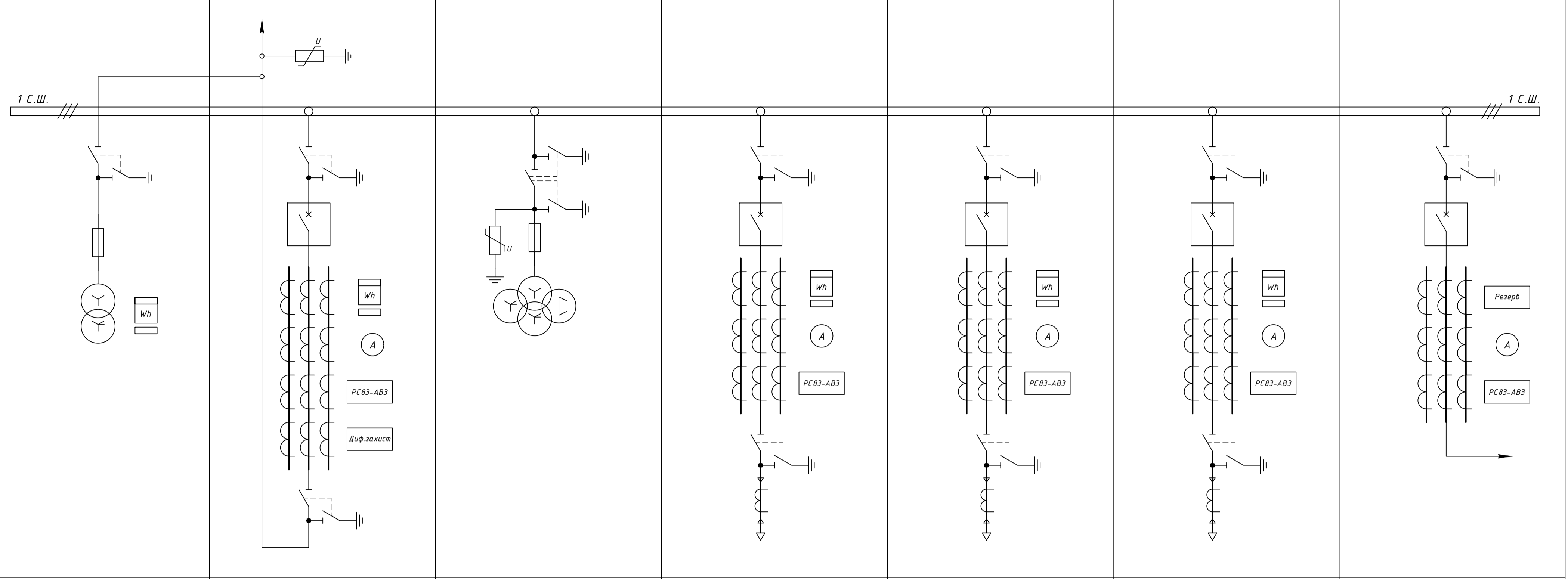
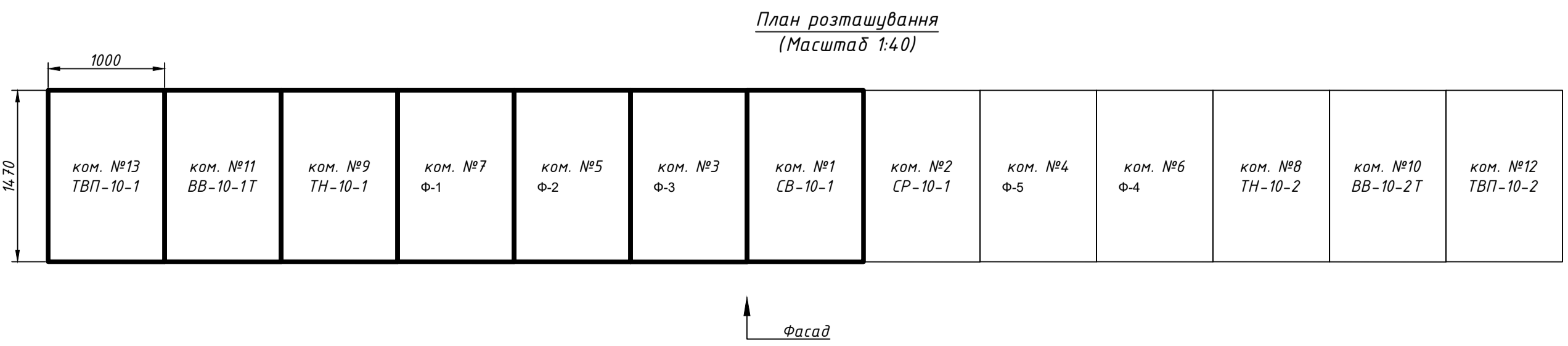


№ п/п	Запрошувані дані	КРУН-Е-10 (Габ. КРНЗ-10)	
1	Номинальна напруга	10кВ	
2	Ном. струм збірних шин	870А	АДЗ1 6х60
3	Ном. струм відключення	25кА	



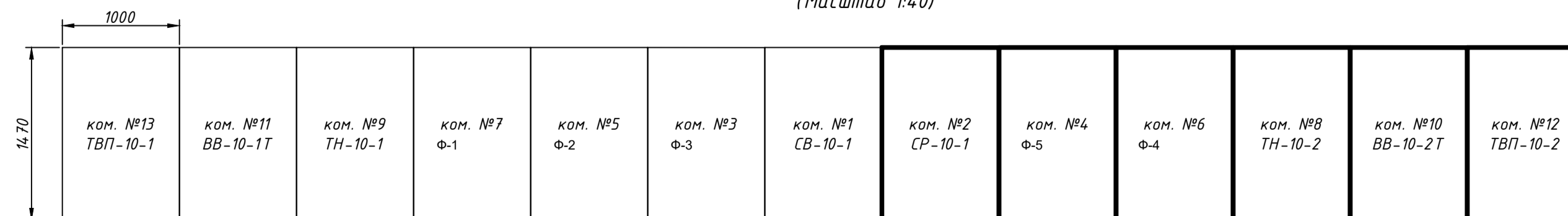
4	Схеми первинних з'єднань								
5	Порядковий номер комірки	13	11	9	7	5	3	1	
6	Номенклатурне позначення	КРУН-Е-10/630-15 (Габ. КРНЗ-10)	КРУН-Е-10/630-04 (Габ. КРНЗ-10)	КРУН-Е-10/630-25 (Габ. КРНЗ-10)	КРУН-Е-10/630-02 (Габ. КРНЗ-10)	КРУН-Е-10/630-02 (Габ. КРНЗ-10)	КРУН-Е-10/630-02 (Габ. КРНЗ-10)	КРУН-Е-10/630-03 (Габ. КРНЗ-10)	
7	Призначення комірки	Силового трансформатора №1	Ввідна №1	Вимірвальна №1	Лінійна	Лінійна	Лінійна	Секційна №1	
8	Назва комірки	ТВП-10-1	ВВ-10-1Т	ТН-10-1	Ф-1	Ф-2	Ф-3	СВ-10-1	
9	Тип шинного роз'єднувача	РВЗ П-1-10/630-УХЛ2	РВЗ П-1-10/630-УХЛ2	РВЗП 2-10/630-20-УХЛ2	РВЗ П-1-10/630-УХЛ2	РВЗ П-1-10/630-УХЛ2	РВЗ П-1-10/630-УХЛ2	РВЗ П-1-10/630-УХЛ2	
10	Тип лінійного роз'єднувача	-	РР/ЕЛ-РР-03-10-630-25У2	-	РР/ЕЛ-РР-03-10-630-25У2	РР/ЕЛ-РР-03-10-630-25У2	РР/ЕЛ-РР-03-10-630-25У2	-	
11	Тип вакуумного вимикача	-	ВВ/Н105-1000А, 25кА, 150мм	-	ВВ/Н105-1000А, 25кА, 150мм	ВВ/Н105-1000А, 25кА, 150мм	ВВ/Н105-1000А, 25кА, 150мм	ВВ/Н105-1000А, 25кА, 150мм	
12	Трансформатор струму	Тип	-	ТОЛУ-10-2	-	ТОЛУ-10-2	ТОЛУ-10-2	ТОЛУ-10-2	
		Кількість	-	3	-	3	3	3	
		Коефіцієнт трансформації	-	300/5	-	75/5	150/5	100/5	200/5
		Клас точності та кількість обмоток	-	0.5S/0.5/10P/10P	-	0.5S/0.5/10P	0.5S/0.5/10P	0.5S/0.5/10P	0.5S/0.5/10P
13	Трансформатор струму нульової послідовності	Тип	-	-	ТЗЛУ-125-1	ТЗЛУ-125-1	ТЗЛУ-125-1	-	
		Кількість	-	-	1	1	1	-	
		Коефіцієнт трансформації	-	-	30/1	30/1	30/1	-	
14	Трансформатор напруги	Тип	-	-	IVSIF-2.1.1	-	-	-	
		Напруга обмоток	-	-	10000.√3/100.√3/100.√3/100.3	-	-	-	
		Клас точності обмоток	-	-	0.5/0.5/3	-	-	-	
15	Силовий трансформатор	Тип	ТМГ-25 еко	-	-	-	-	-	
		Напруга обмоток	10/0,4-У/ZN-11	-	-	-	-	-	
		Потужність	25 кВА	-	-	-	-	-	
16	Тип запобіжників	ПТ 011-10-5-31,5 У3	-	у комплекті з ТН	-	-	-	-	
17	Тип ОПН	-	ОПН-10/12/10/550 УХЛ1	ОПН-10/12/10/550 УХЛ1	-	-	-	ОПН-10/12/10/550/IV/УХЛ1	
18	Номинальна напруга оперування вимикачем	-	220В, 50Гц	-	220В, 50Гц	220В, 50Гц	220В, 50Гц	220В, 50Гц	
19	Номинальна напруга заводки пружини вимикача	-	220В, 50Гц	-	220В, 50Гц	220В, 50Гц	220В, 50Гц	220В, 50Гц	
20	Номинальна напруга сигналізації	220В, 50Гц	220В, 50Гц	220В, 50Гц	220В, 50Гц	220В, 50Гц	220В, 50Гц	220В, 50Гц	
21	Номинальна напруга освітлення	12В, 50Гц	12В, 50Гц	12В, 50Гц	12В, 50Гц	12В, 50Гц	12В, 50Гц	12В, 50Гц	
22	Номинальна напруга обігріву	220В, 50Гц	220В, 50Гц	220В, 50Гц	220В, 50Гц	220В, 50Гц	220В, 50Гц	220В, 50Гц	
23	Тип захисного реле	-	РСВ3-AB3-521211082510	РСВ3-В1-12111111	РСВ3-AB3-521211082510	РСВ3-AB3-521211082510	РСВ3-AB3-521211082510	РСВ3-AB3-521211082510	
24	Наявність індикатора напруги	-	-	-	-	-	-	-	
25	Наявність вимірвальних пристроїв	-	-	SATEC PM180-D-DIN-U-5-50HZ-E-AC	-	-	-	-	
26	Облік	Наявність	Технічний облік	Комерційний облік	-	Комерційний облік	Комерційний облік	-	
		Тип лічильника	НИК 2308 ARP3Т.1622.МС.21	НИК 2308 0,5S ARTT.1620.МС.24	-	НИК 2308 0,5S ARTT.1620.МС.24	НИК 2308 0,5S ARTT.1620.МС.24	НИК 2308 0,5S ARTT.1620.МС.24	-



Э-2024-357-11											
Типове рішення ЛК Енергія											
Зм.	Кільк.	Арх.	№ док	Підпис	Дата						
Разробив											
Перевірив	Ледок В.М.										
КРУН 10 кВ заводської установки					<table border="1"> <tr> <td>Стадія</td> <td>Аркуш</td> <td>Аркушів</td> </tr> <tr> <td>Р</td> <td>1</td> <td>2</td> </tr> </table>	Стадія	Аркуш	Аркушів	Р	1	2
Стадія	Аркуш	Аркушів									
Р	1	2									
Схема первинних з'єднань. Опрасний лист.					ТОВ "ЛК Енергія"						

№ п/п	Запрошувані дані	КРУН-Е-10 (Габ. КРН3-10)										
1	Номинальна напруга	10кВ										
2	Ном. струм збірних шин	870А	АД31 6х60									
3	Ном. струм відключення	25кА										
4	Схеми первинних з'єднань											
5	Порядковий номер комірки	2		4	6	8	10	12				
6	Номенклатурне позначення	КРУН-Е-10/630-24 (Габ. КРН3-10)		КРУН-Е-10/630-02 (Габ. КРН3-10)	КРУН-Е-10/630-02 (Габ. КРН3-10)	КРУН-Е-10/630-25 (Габ. КРН3-10)	КРУН-Е-10/630-04 (Габ. КРН3-10)	КРУН-Е-10/630-15 (Габ. КРН3-10)				
7	Призначення комірки	Секційна №2		Лінійна	Лінійна	Вимірвальна №2	Ввідна №2	Силового трансформатора №2				
8	Назва комірки	СР-10-1		Ф-5	Ф-4	ТН-10-2	ВВ-10-2Т	ТВП-10-2				
9	Тип шинного роз'єднувача	РВЗ П-1-10/630-УХЛ2		РВЗ П-1-10/630-УХЛ2	РВЗ П-1-10/630-УХЛ2	РВЗП 2-10/630-20-УХЛ2	РВЗ П-1-10/630-УХЛ2	РВЗ П-1-10/630-УХЛ2				
10	Тип лінійного роз'єднувача	-		РР/ЕЛ-РР-03-10-630-25У2	РР/ЕЛ-РР-03-10-630-25У2	-	РР/ЕЛ-РР-03-10-630-25У2	-				
11	Тип вакуумного вимикача	-		ВВ/Н105-1000А, 25кА, 150mm	ВВ/Н105-1000А, 25кА, 150mm	-	ВВ/Н105-1000А, 25кА, 150mm	-				
12	Трансформатор струму	Тип	-	ТОЛУ-10-2	ТОЛУ-10-2	-	ТОЛУ-10-2	-				
		Кількість	-	3	3	-	3	-				
		Коефіцієнт трансформації	-	100/5	150/5	-	300/5	-				
		Клас точності та кількість обмоток	-	0.5S/0.5/10P	0.5S/0.5/10P	-	0.5S/0.5/10P/10P	-				
13	Трансформатор струму нульової послідовності	Тип	-	ТЗЛУ-125-1	ТЗЛУ-125-1	-	-	-				
		Кількість	-	1	1	-	-	-				
		Коефіцієнт трансформації	-	30/1	30/1	-	-	-				
14	Трансформатор напруги	Тип	-	-	-	IVS1F-2.1.1	-	-				
		Напруга обмоток	-	-	-	10000.√3/100.√3/100.√3/100.3	-	-				
		Клас точності обмоток	-	-	-	0,5/0,5/3	-	-				
15	Силовий трансформатор	Тип	-	-	-	-	-	ТМГ-25 еко				
		Напруга обмоток	-	-	-	-	-	-	10/0,4-У/ZN-11			
		Потужність	-	-	-	-	-	-	25 кВА			
16	Тип запобіжників	-		-	-	у комплекті з ТН	-	ПТ 011-10-5-31,5 У3				
17	Тип ОПН	-		-	-	ОПН-10/12/10/550 УХЛ1	ОПН-10/12/10/550 УХЛ1	-				
18	Номинальна напруга оперування вимикачем	-		220В, 50Гц	220В, 50Гц	-	220В, 50Гц	-				
19	Номинальна напруга заводки пружини вимикача	-		220В, 50Гц	220В, 50Гц	-	220В, 50Гц	-				
20	Номинальна напруга сигналізації	220В, 50Гц	220В, 50Гц	220В, 50Гц	220В, 50Гц	220В, 50Гц	220В, 50Гц	220В, 50Гц				
21	Номинальна напруга освітлення	12В, 50Гц	12В, 50Гц	12В, 50Гц	12В, 50Гц	12В, 50Гц	12В, 50Гц	12В, 50Гц				
22	Номинальна напруга обігріву	220В, 50Гц	220В, 50Гц	220В, 50Гц	220В, 50Гц	220В, 50Гц	220В, 50Гц	220В, 50Гц				
23	Тип захисного реле	-		РСВ3-AB3-521211082510	РСВ3-AB3-521211082510	РСВ3-В1-12111111	РСВ3-AB3-521211082510	-				
24	Наявність індикатора напруги	-		-	-	-	-	-				
25	Наявність вимірвальних пристроїв	-		-	-	SATEC PM180-D-DIN-U-5-50HZ-E-AC	-	-				
26	Облік	Наявність	-	Комерційний облік	Комерційний облік	-	Комерційний облік	Технічний облік				
		Тип лічильника	-	НИК 2308 0,5S ARTT.1620.МС.24	НИК 2308 0,5S ARTT.1620.МС.24	-	НИК 2308 0,5S ARTT.1620.МС.24	НИК 2308 ARP3T.1622.МС.21				

План розташування (Масштаб 1:4.0)



Фасад

					<b>Э-2024-357-11</b>		
					Типове рішення ЛК Енергія		
Зм.	Кільк.	Арх.	№ док.	Підпис	Дата		
Разробив	Ледок В.М.					Стадія	Аркушів
Перевірив						Р	2
					КРУН 10 кВ зовнішньої установки		
					Схема первинних з'єднань. Опрасний лист.		
					<b>ТОВ "ЛК Енергія"</b>		