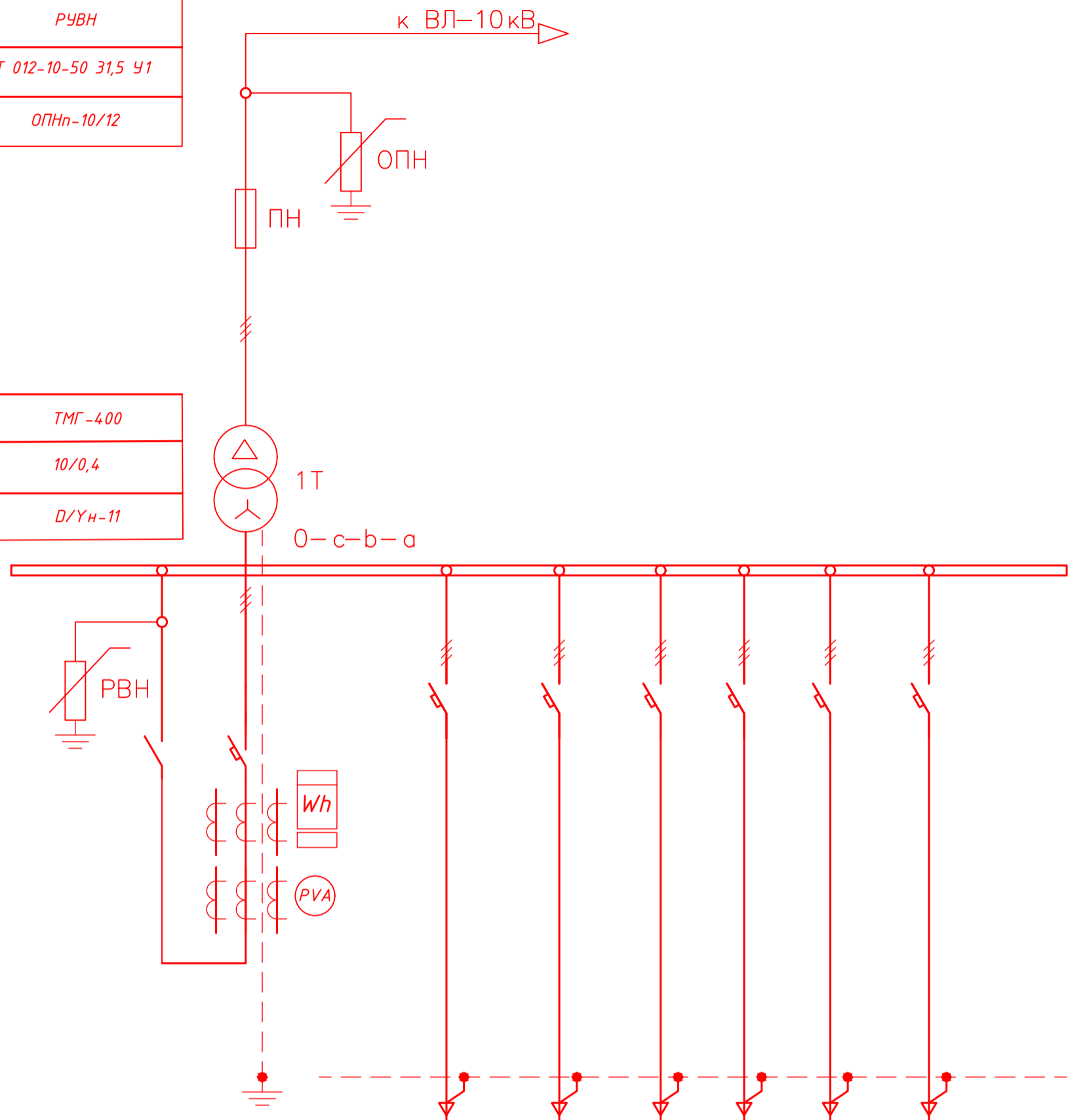


1	Назва об'єкту	
2	Назва замовника	
3	Адреса замовника	
4	Контактна особа	№ тел. _____ e-mail _____
5	Проектна організація	

6	Призначення	РЧВН
7	Силові запобіжники (номінальна напруга та струм, кВ та А)	ПТ 012-10-50 31,5 У1
8	Обмежувач перенапруги ВН	ОПНн-10/12

9	Силовий трансформатор	Тип, потужність кВА	ТМГ-400
		Напруга В/Н кВ	10/0,4
		Схема та група з'єднань	Д/Ун-11



10	Номінальна напруга, В	380
11	Номінальний струм, А	630
12	Матеріал та переріз збірних шин	АД31 8x40
13	Матеріал та переріз нульового провідника (PEN)	АД31 5x50
14	Обмежувач перенапруги	ОПНн-038 ЧХЛ1

15	Тип панелі	РЧНН
16	Призначення панелі (напис у рамці)	Ввідно-розподільча
17	Номер схеми електричної	Э-22-084-01 ЭЭ

18	Тип комутаційного апарату	Рудильник	Тип	РЕ19-41						
		Автомат (запобіжник)	Тип	NM8S-630S	ВА-73	ВА-73	ВА-73	ВА-73	ВА-73	ВА-73
		Номінальний струм (In), А	1000	160	160	160	160	160	160	160
		Номінальний струм відключення (Icu), кАпри 380 В (50 Гц)	70	40	40	40	40	40	40	40
19	Межі уставок по струму розчеплювача автомата	Уповільненого спрацювання	250-630	160	160	160	160	160	160	
		Миттєвого спрацювання	2500-6300	1600	1600	1600	1600	1600	1600	
20	Номінальний струм розчеплювача автомата, (I _г) (плавкої вставки), А	630	160	160	160	160	160	160		

21	Трансформатор струму	Тип	Т-0,66 кл.т.0,5S - 6шт.	-	-	-	-	-	-
		Номінальний струм/5А	500	-	-	-	-	-	-
22	Амперметр (мультиметр)	Тип	Мультиметр VCF	-	-	-	-	-	-
		Номінальний струм/5А	-	-	-	-	-	-	-
23	Вольтметр (мультиметр)	Тип	Мультиметр VCF	-	-	-	-	-	-
		Шкала, В	(85-300)	-	-	-	-	-	-
24	Кількість та переріз кабелів	-	СП5 4x120	СП5 4x120	СП5 4x120	СП5 4x120	СП5 4x120	СП5 4x120	-
25	Облік	Тип	GAMA G3B.147.240.F47.B2.P4.C31 + MCL 5.10	-	-	-	-	-	-

26	Внутрішнє освітлення	+
	Зовнішнє освітлення	-
27	Вентиляція	-
28	Охоронне сповіщення	-
29	Пожежне сповіщення	-

Э-22-084-01					
Зм.	Кільк.	Арк.	№ док.	Підпис	Дата
Розробив	Юрдік С.А.				07.06
Перевірів	Ледок.В.Н.				
Подстанція трансформаторна мачтова КТПМ-400кВА 10/04 У1					
Стадія	Аркуш	Аркушів			
Р	1	1			
000 "ЛК Енергія"					