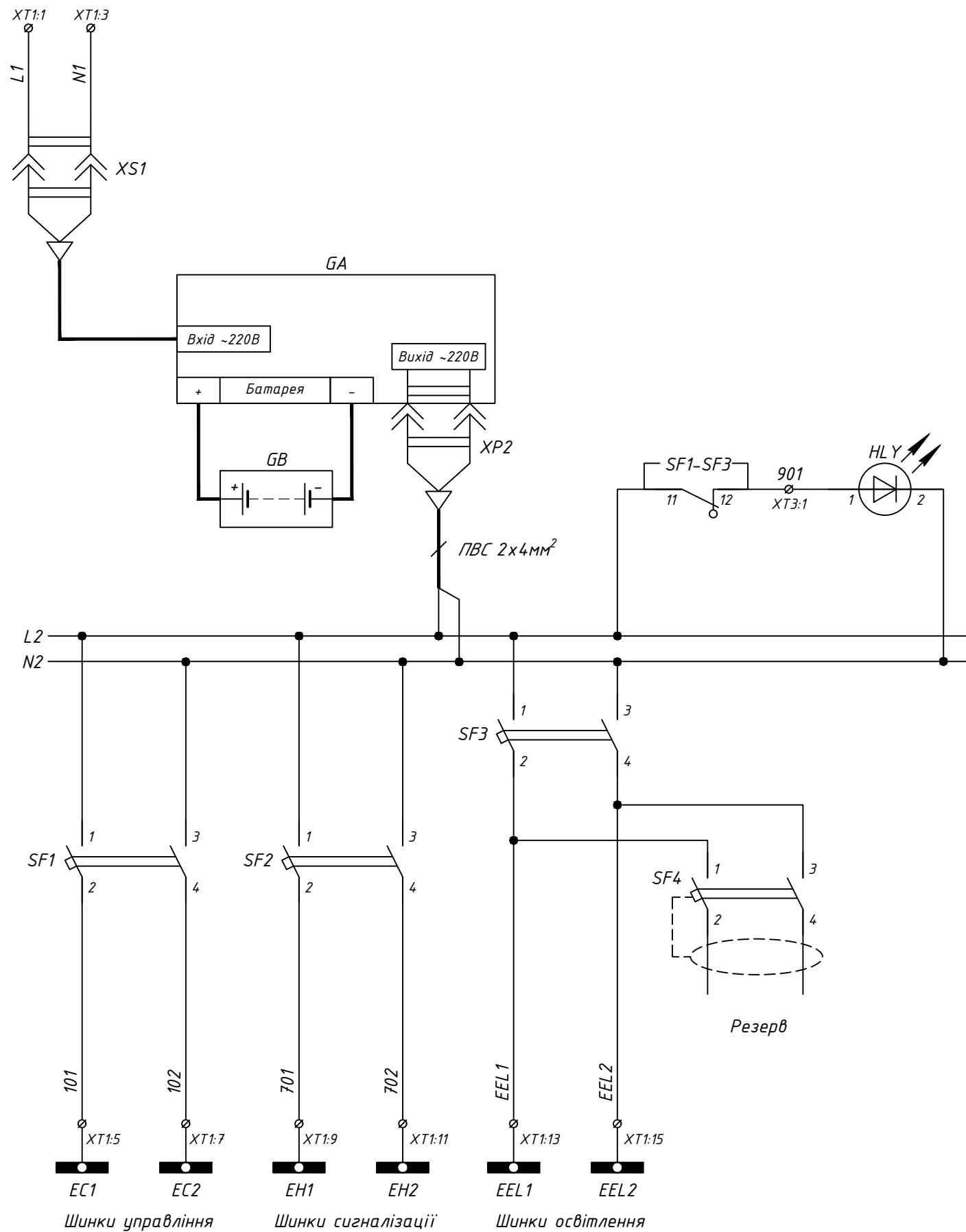


Живлення від шафи ЩПВ РУ-0,4кВ



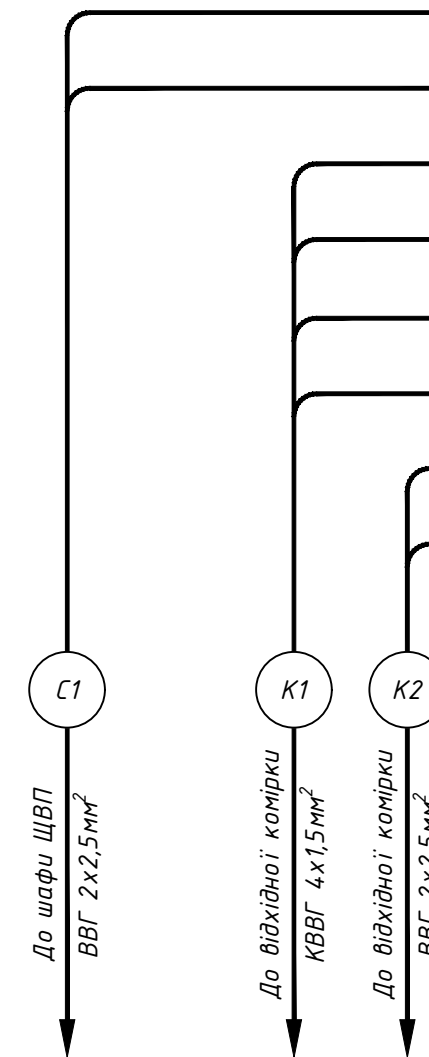
Клемні ряди

XT1	Формування шинок		
L1	1	L1	XS1:1
	2		
N1	3	N1	XS1:2
	4		
EC1	5	101	SF1:2
	6		
EC2	7	102	SF1:4
	8		
EH1	9	701	SF2:2
	10		
EH2	11	702	SF2:4
	12		
EEL1	13	EEL1	SF4:2
	14		
EEL2	15	EEL2	SF4:4
	16		

Блок безперебійного живлення ~220В

Сигнал "Несправність шинок"

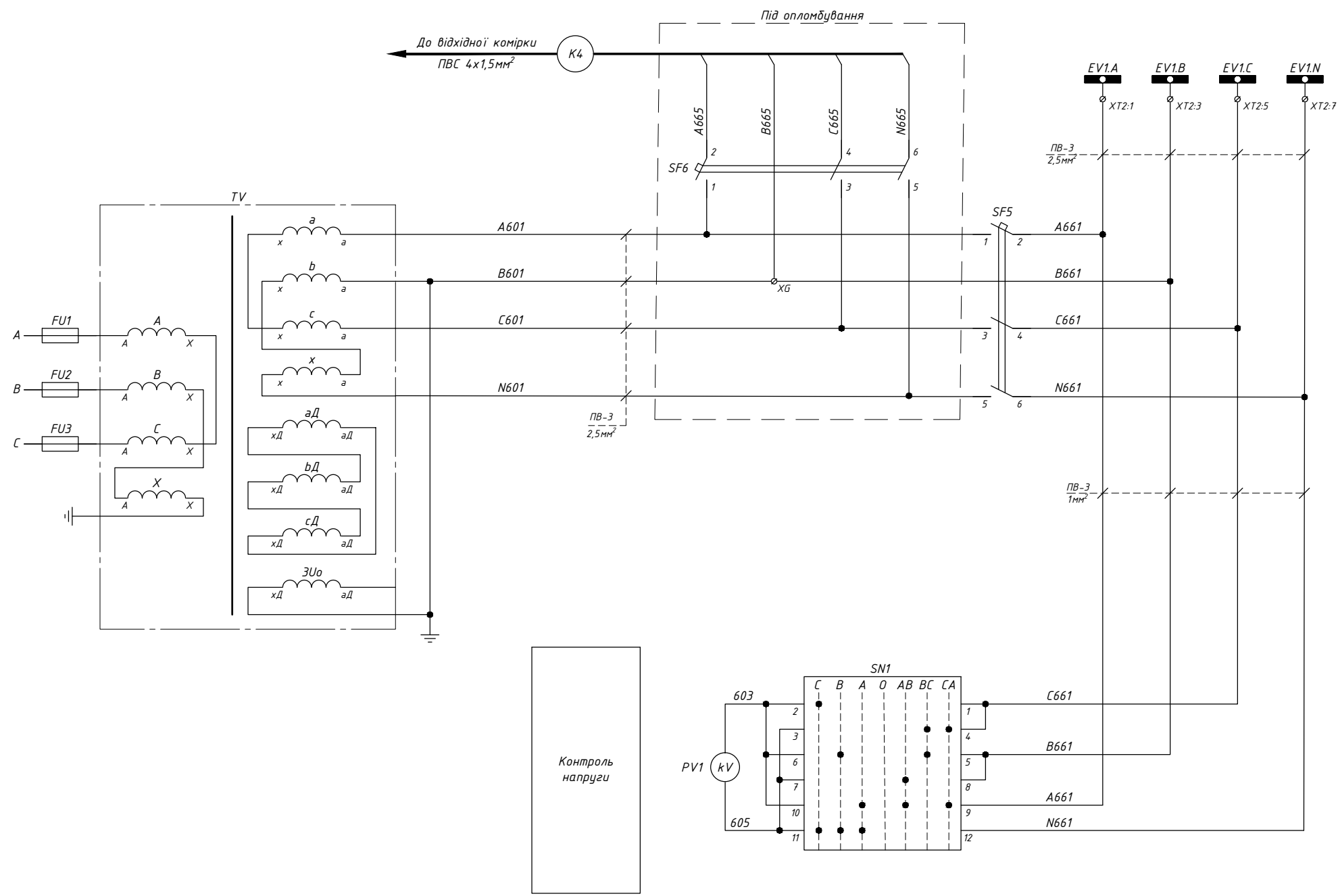
Формування безперебійного живлення



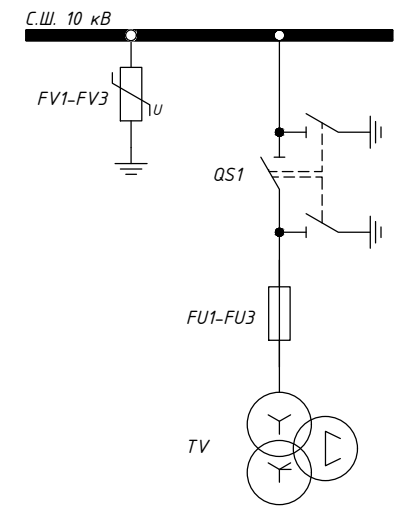
Примітка: монтаж силових кіл та шинок виконати проводом ПВ-3 1,5мм²; монтаж сигналізації виконати проводом ПВ-3 1мм².

Погоджено:	
Зам. інв. №	
Підпис і дата	
Інв. № ор.	

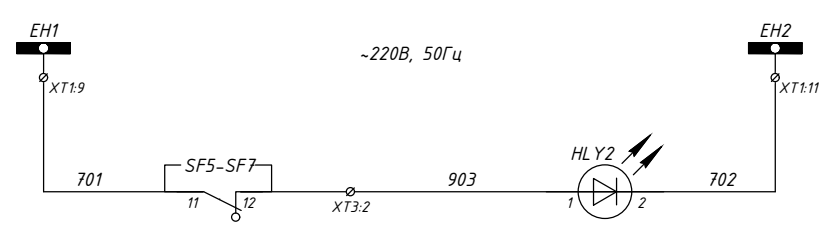
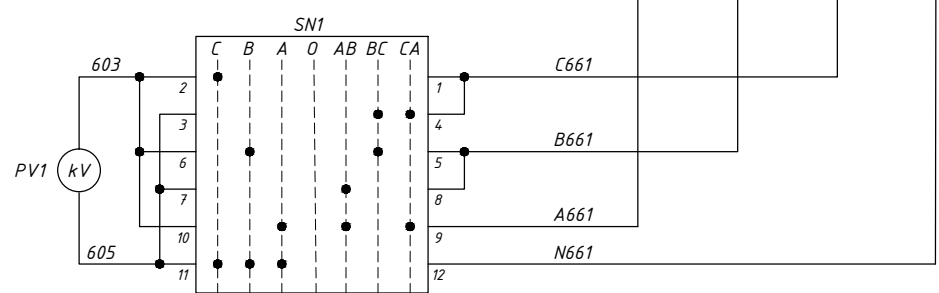
						Э-2021-311-2			
						Типове рішення ЛК Енергія: КТП-1000/10/0,4 для СЕС			
Зм.	Кільк.	Арк.	№ док.	Підпис	Дата				
						Комірка ТН + "Кабельна вставка"	Стадія	Аркуш	Аркушів
							Р	1	3
Схема електрична принципова							ТОВ "ЛК Енергія"		



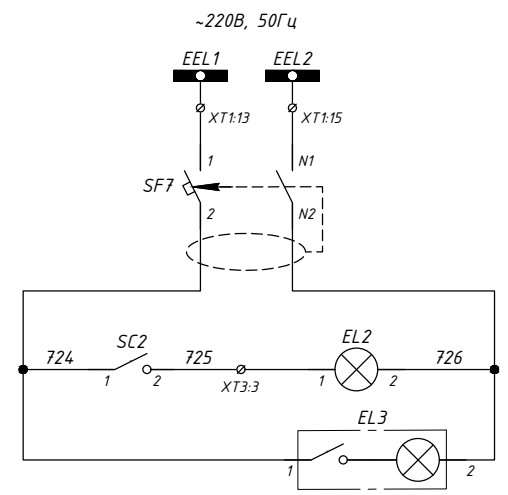
Пояснююча однолінійна схема



Контроль напруги



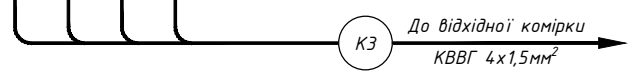
Шинки сигналізації ~220В, 50Гц
Сигнал "Несправність ланцюгів напруги"



Шинки освітлення ~220В, 50Гц
Освітлення силового відсіку
Освітлення релейного відсіку

Шинки	Шинки							
	1	2	3	4	5	6	7	8
XT2	EV1A	EV1B	EV1C	EV1N				
	A661	B661	C661	N661				
	SF5:2	XG	SF5:4	SF5:6				

Внутрішні зв'язки	Внутрішні зв'язки				
	1	2	3	4	5
XT3	901	903	725		
	HL Y1:1	HL Y2:1	SC12/EL2:1		



Примітка: монтаж виконати проводом ПВ-3 1мм², якщо не вказано інше.

Зм.	Кільк.	Арк.	№ док.	Підпис	Дата
-----	--------	------	--------	--------	------

Э-2021-311-2

Зам. інв. №
Підпис і дата
Інв. № ор.

Позначення	Найменування	К-ть	Примітка
QS1	Роз'єднувач PP/EL-PP-33-10-630-25У2	1	
TV	Трансформатор напруги НТАМИ-10	1	
FU1-FU3	Запобіжник ПН 011-10-УЗ	3	
FV1-FV3	Обмежувач перенапруги ОПНп-10/12/10/550/IV/УХЛ1	3	
	<u>Вимикачі автоматичні:</u>		
SF1-SF3	Автоматичний вимикач ВА47-29, 4А/2Р/С ІЕК	3	
SF5, SF6	Автоматичний вимикач ВА47-29, 2А/3Р/С ІЕК	2	
-	Додатковий контакт КС-47	5	
SF4, SF7	Диференційний автоматичний вимикач АВДТ-32, 6А/С 30мА ІЕК	2	
	<u>Арматура світлосигнальна:</u>		
HL Y1, HLY2	Лампа AD-22DS, 220В/50Гц, жовта	2	
SN1	Кулачковий перемикач Арагор 4Г16-66-У-Р114	1	
PV1	Вольтметр ЭВ-0302.10 0-12,5 кВ	1	
EL2	Лампа розжарювання Б230-40-Е27	1	
EL3	26-0031 Світильник лінійний св/діод. ELM LINEAR-4 4000 з вим.	1	
SC1, SC2	Вимикач зовн. 1-кнопочн. SD-10 Simply ELM 41-0001	2	
GA	Блок безперебійного живлення LPY-W-PSW-800VA+(560Вт)5А/15А	1	
GB	Акумулятор Ventura GPL 12-40	1	
XS1	Розетка на DIN-рейку ІЭК	1	
XP2	Вилка штепсельна розбірна углова с кільцем	1	
XT1	Клема з роз'єднувачем UT 4-QUATTRO-MT	16	
-	Кришка торцева D-UT 2,5/4-QUATTRO	1	
XT2	Клема з розмикачем UT 4-QUATTRO-MT	8	
-	Кінцева кришка D-UT 2,5/4-QUATTRO	1	
XT3	Клема прохідна AVK 2,5 RD, сіра	5	
-	Кришка торцева NPP/AVK 2,5-10, сіра	1	
XG	Клема прохідна AVK 2,5 RD, сіра	1	
	Кришка торцева NPP/AVK 2,5-10, сіра	1	

Зам. інв. №
Підпис і дата
Інв. № ор.

Зм.	Кільк.	Арк.	№ док	Підпис	Дата

Э-2021-311-2

Арк.

3