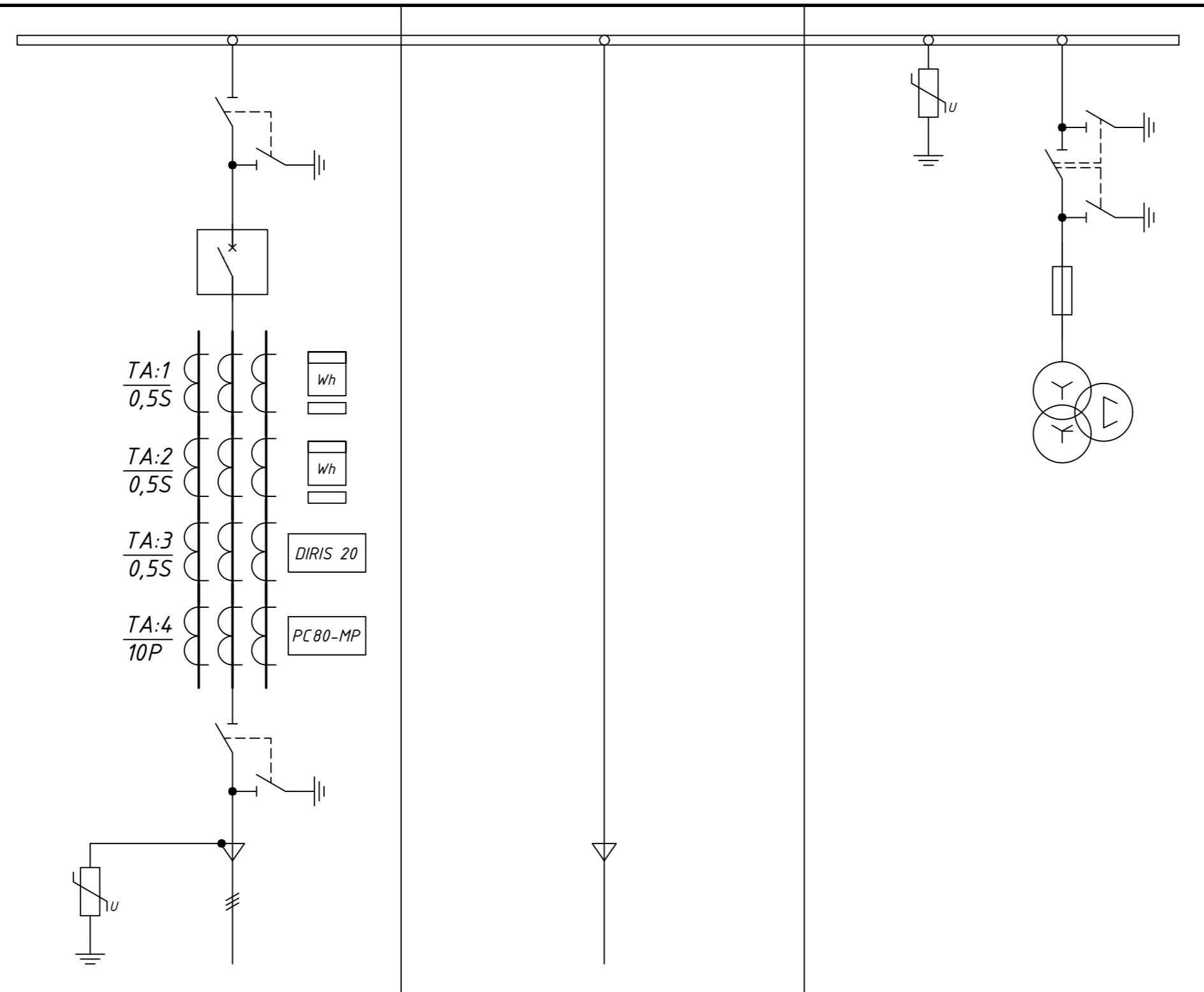


№ п/п	Запрошувані дані	КСО-Е-393В	
1	Номинальна напруга	10кВ	
2	Ном. струм збірних шин	630А	АД31 50х5
3	Ном. струм відключення	-	

4 Схеми первинних з'єднань



5	Порядковий номер комірки	1	2	3
6	Призначення комірки	Відхідна лінія	Трансформатор Т1	Трансформатор напруги
7	Номенклатурне позначення	КСО-Е-393-17В	КСО-Е-393-00*	КСО-Е-393-11А
8	Тип роз'єднувача/вимикача навантаження	PP/EL-PP-03-10-630-У2	-	PP/EL-PP-33-10-630-У2
9	Тип на номінальний струм вимикача	BB/TEL-10-20-630	-	-
10	Тип/К _{тр}	TCS2-12-16.45.2-10/50/50/50//1/5/5/5	-	-
11	Трасформатори струму	Клас точності/Кратність/ВА	0,5SFS6/0,5SFS3/0,5FS3/10P8-5/10/15/15	-
12		Фази, в яких встановлено ТТ	А, В, С	-
13		Тип на коефіцієнт трансформації трансформатора напруги	-	-
14	Силові запобіжники, Номінальна напруга та струм	-	-	ПН-011-10
15	Пристрій РЗА	РС80-МР-3221	-	-
16	Кількість кабелів	-	3хАПВ3гаПУ-15 1х50/16	-
17	Тип ОПН	ОПНн-10/12/10/550/IV/УХЛ1	-	ОПНн-10/12/10/550/IV/УХЛ1
18	Наявність пристроїв обліку	2 місця	-	-
19	Пристрій контролю якості мережі	DIRIS А20	-	-
20	Наявність обігріву в релейному відсіку	-	-	-
21	Живлення кіл управління	220В, 50Гц	-	-
22	Живлення кіл сигналізації	220В, 50Гц	-	220В, 50Гц
23	Живлення кіл освітлення	220В, 50Гц	-	220В, 50Гц
24	Ширина комірки, мм	800	600	800

Примітки:
- Лічильники енергії встановлюються заказчиком.

						Э-2021-311-01		
						Типове рішення ЛК Енергія: КТП-1000/10/0,4 для СЕС		
Зм.	Кільк.	Арк.	№ док.	Підпис	Дата			
						РЧ-10кВ		
						Р	1	1
						Опросний лист		
						ТОВ "ЛК Енергія"		