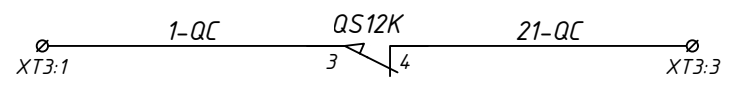
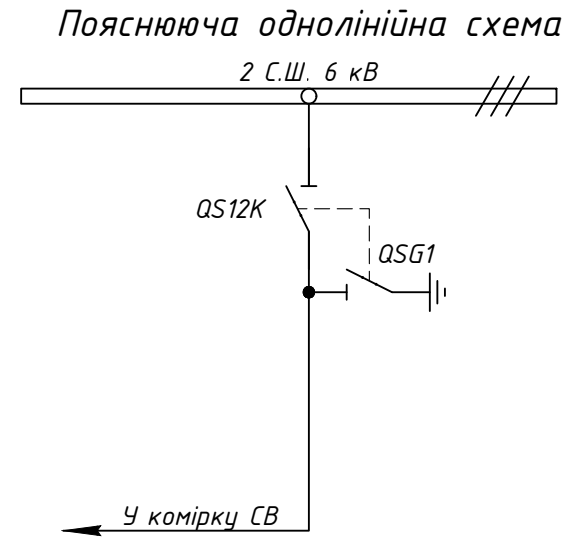
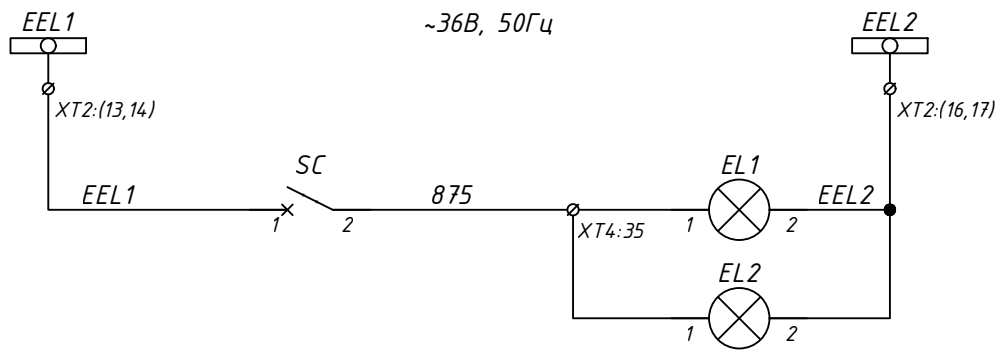


Аварійне
Секціонування
шинок
управління



Дозвіл на
увімкнення
Секційного
вимикача



Шинки
освітлення
~36В, 50Гц

Освітлення
силового
відсіку

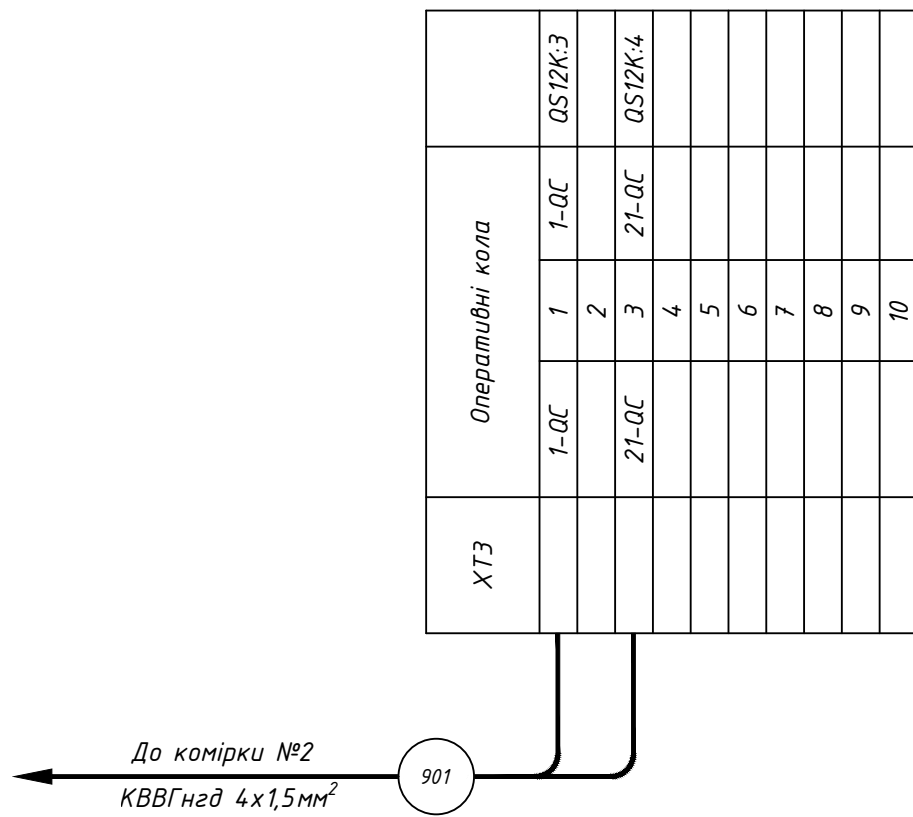
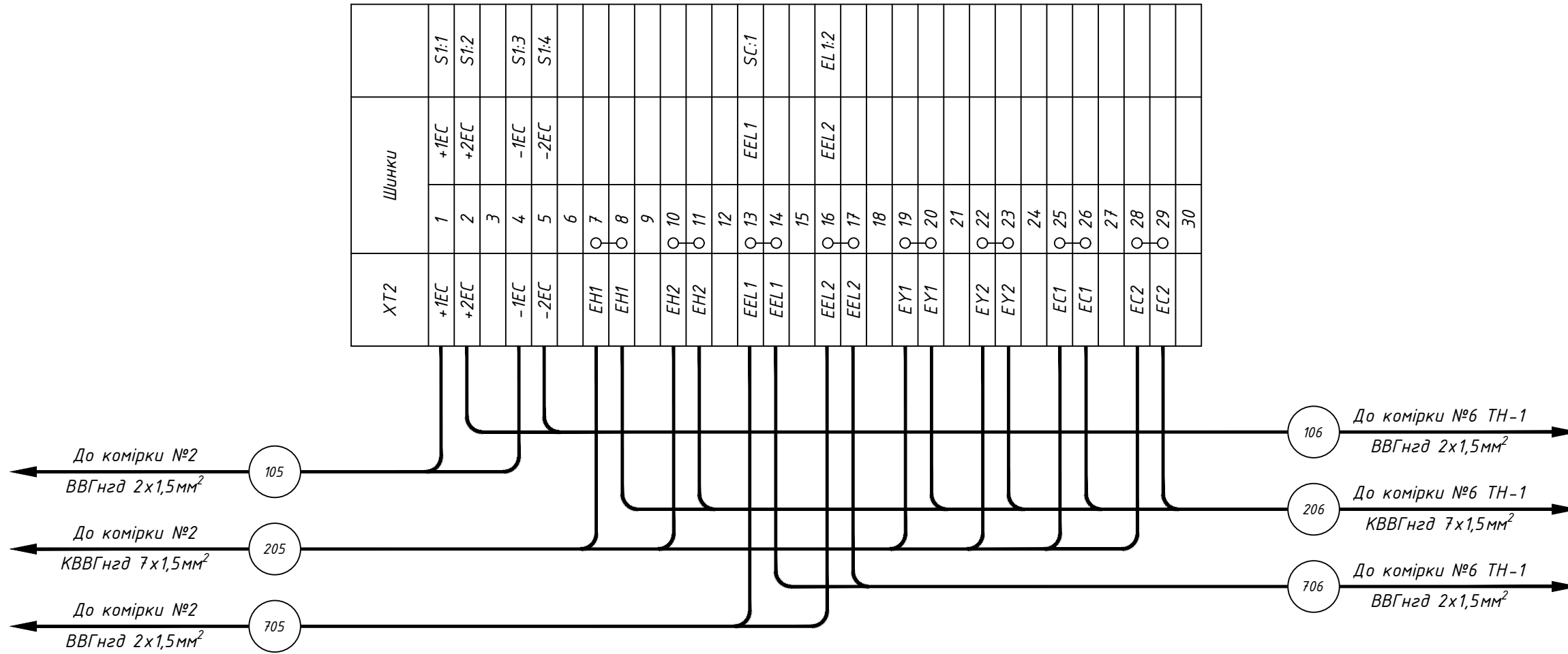
Освітлення
релейного
відсіку

Примітки:
- Монтаж ланцюгів захисту, сигналізації, освітлення та управління виконати проводом ПВ-3 1мм², якщо не вказано інше.

						Э-2025-137-4			
						Типове рішення ЛК Енергія: ретрофіт комірок КСО			
Зм.	Кільк.	Арк.	№ док	Підпис	Дата	КРПБ-6 кВ	Стадія	Аркуш	Аркушів
Розробив	Перевірів	Ледок В.М.					Р	1	3
						Комірка №8 Лінія "КТП №1" Схема електрична принципова		ТОВ "ЛК Енергія"	

Погоджено:	
Зам. інв. №	
Підпис і дата	
Інв. № ор.	

Інв. № ор.	Підпис і дата	Зам. інв. №



Зм.	Кільк.	Арк.	№ док	Підпис	Дата

Э-2025-137-4

Арк.

2

