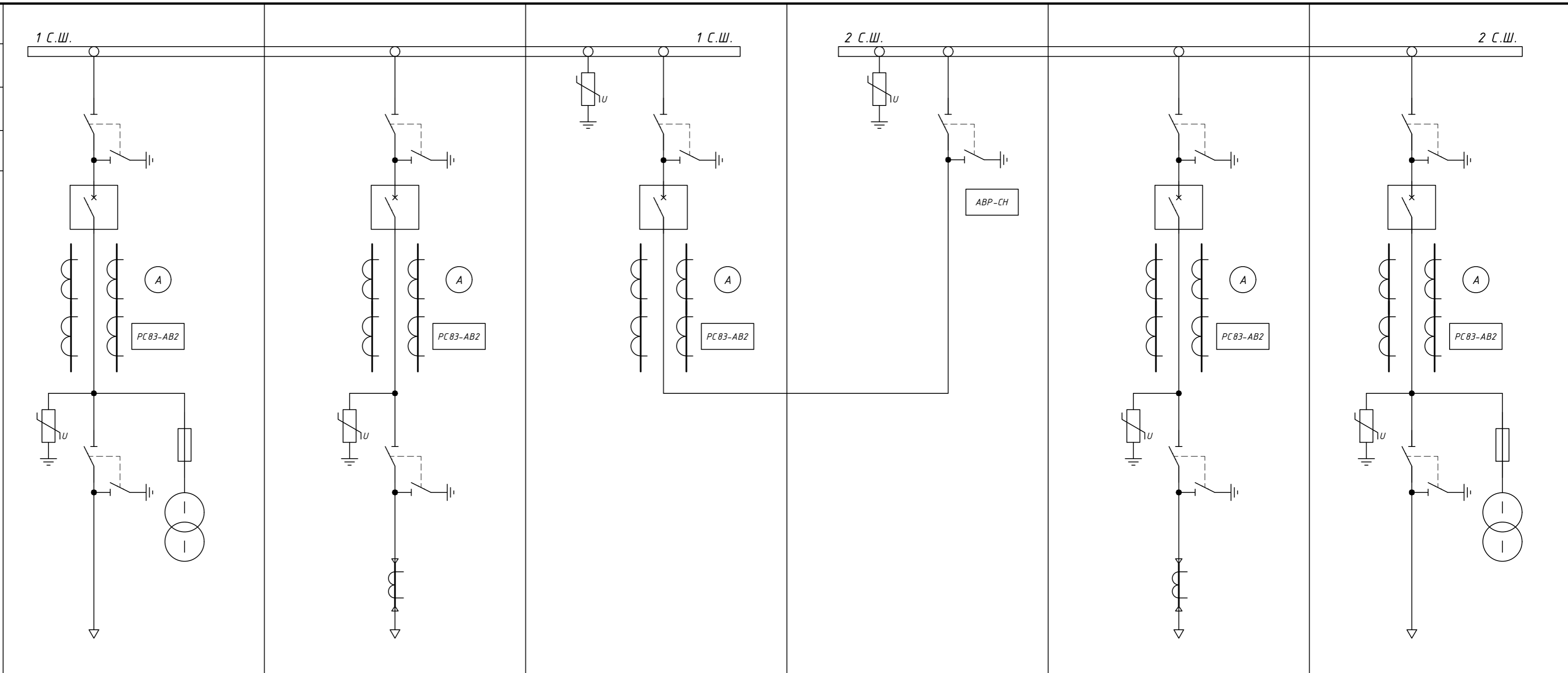


№ п/п	Запрошувані дані	КСО-Е-10-393	
1	Номинальна напруга	10кВ	
2	Ном. струм збірних шин	630А	АДЗ1 5х50
3	Ном. струм відключення	20кА	

4 Схеми первинних з'єднань



5	Порядковий номер комірки	11	10	9	8	7	6
6	Номенклатурне позначення	КСО-Е-21В/10/630-393В	КСО-Е-17В/10/630-393В	КСО-Е-14В/10/630-393В	КСО-Е-14/10/630-393В	КСО-Е-17В/10/630-393В	КСО-Е-21В/10/630-393В
7	Призначення комірки	Ввід-1	Відхідна лінія	Секційний вимикач	Секційний роз'єднувач	Відхідна лінія	Ввід-2
8	Тип шинного роз'єднувача	PP/EL-PP-03-10-630-25У2	PP/EL-PP-03-10-630-25У2	PP/EL-PP-03-10-630-25У2	PP/EL-PP-03-10-630-25У2	PP/EL-PP-03-10-630-25У2	PP/EL-PP-03-10-630-25У2
9	Тип лінійного роз'єднувача	PP/EL-PP-03-10-630-25У2	PP/EL-PP-03-10-630-25У2	-	-	PP/EL-PP-03-10-1000-25У2	PP/EL-PP-03-10-630-25У2
10	Тип вакуумного вимикача	ВВ/ТЕЛ-10/630-20У3	ВВ/ТЕЛ-10/630-20У3	ВВ/ТЕЛ-10/630-20У3	-	ВВ/ТЕЛ-10/630-20У3	ВВ/ТЕЛ-10/630-20У3
11	Тип ОПН	ОПН-10/12/10/550 УХЛ1	ОПН-10/12/10/550 УХЛ1	ОПН-10/12/10/550 УХЛ1	ОПН-10/12/10/550 УХЛ1	ОПН-10/12/10/550 УХЛ1	ОПН-10/12/10/550 УХЛ1
12	Тип запобіжників	-	-	-	-	-	-
13	Тип трансформаторів струму	ТОЛУ-10-0,5S/10P-300/5	ТОЛУ-10-0,5S/10P-200/5	ТОЛУ-10-0,5S/10P-300/5	-	ТОЛУ-10-0,5S/10P-200/5	ТОЛУ-10-0,5S/10P-300/5
14	Тип трансформаторів струму нульової послідовності	-	ТЗЛУ-125-1 30/1	-	-	ТЗЛУ-125-1 30/1	-
15	Тип ТН	-	-	-	-	-	-
16	Тип ТВП	ОЛСПУ-2.5-10 У2	-	-	-	-	ОЛСПУ-2.5-10 У2
17	Облік	-	-	-	-	-	-
18	Живлення кіл управління	220В, 50Гц	220В, 50Гц	220В, 50Гц	220В, 50Гц	220В, 50Гц	220В, 50Гц
19	Живлення кіл сигналізації	220В, 50Гц	220В, 50Гц	220В, 50Гц	220В, 50Гц	220В, 50Гц	220В, 50Гц
20	Живлення кіл освітлення	36В, 50Гц	36В, 50Гц	36В, 50Гц	36В, 50Гц	36В, 50Гц	36В, 50Гц

Э-2024-230-06

Типове рішення ЛК Енергія:
комірки КСО 10 кВ (ВВ/ТЕЛ + РС83-АВ2)

Зм.	Кільк.	Арк.	№ док.	Підпис	Дата
Розробив					
Перевірів		Ледок В.М.			

РП-10 кВ		
Р	1	1

Опросний лист

ТОВ "ЛК Енергія"

Погоджено: _____
Зам. інв. № _____
Підпис і дата _____
Інв. № ор. _____