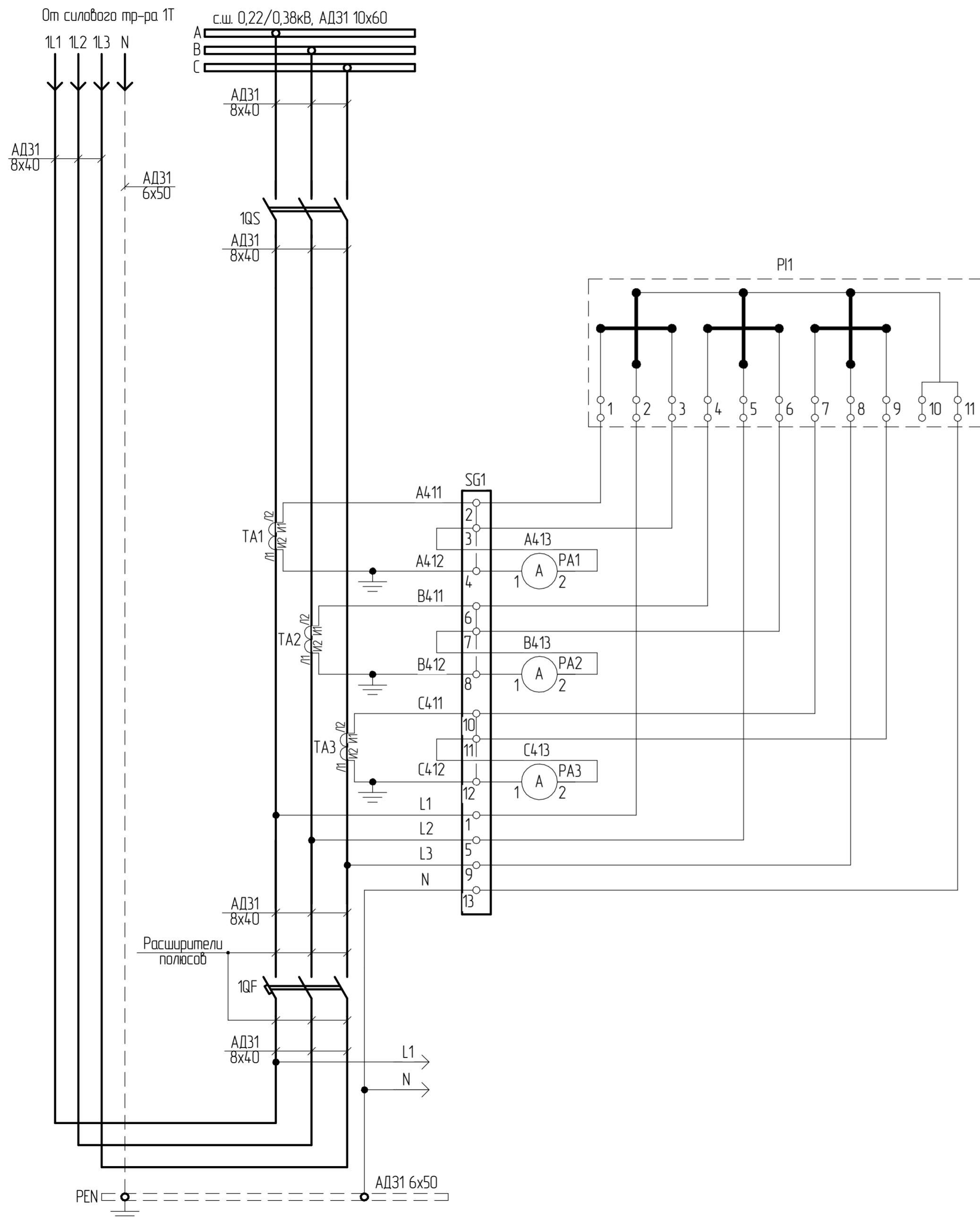


Схема главных цепей



Рубильник

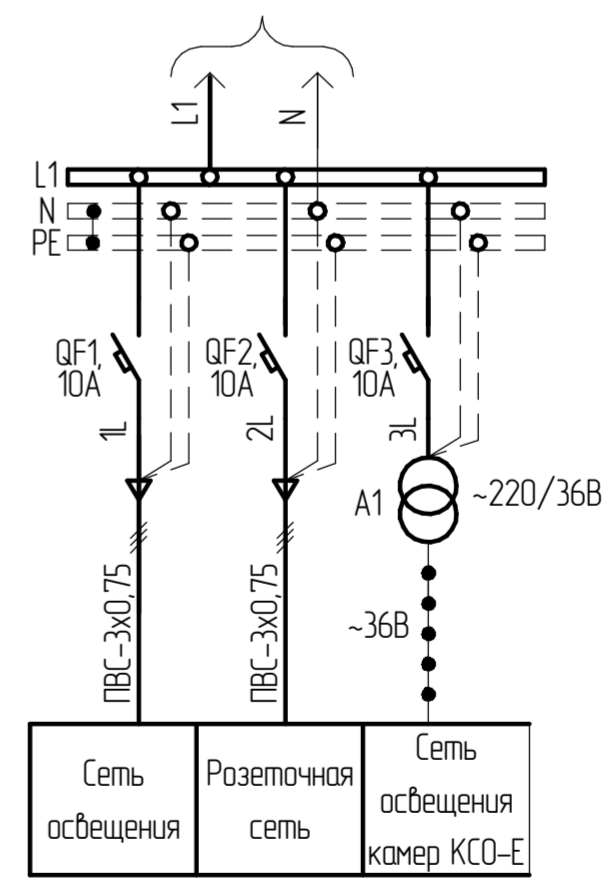
Цели учета и измерения тока

Силовой автоматический выключатель

В схему цепей освещения

Поз. обозначение	Наименование	Кол.	Примечание
PA1.PA3	Амперметр ЭА 0302, 600/5А, кл. 2,5	3	
	Выключатель автоматический		
1QF	NSX630N MICROLOGIC 2.3 3P3D, 630A	1	
QF1.QF3	ВА 47-29, 10А/1р/С	3	цепи освещения
1QS	Рубильник PE19-39-311400, 630A	1	
	Трансформатор тока		
TA1.TA3	T-0,66-1 600/5 (0,5S)	3	
SG1	Колодки коммутационные НИК-КП 25	1	
P11	Счетчик электроэнергии НИК2301, 5(10)А	1	Заводом-изготовителем не поставляется
A1	Однофазный сухой трансформатор ОСМ1-0,25 УЗ 220/36В	1	цепи освещения

Схема цепей освещения
В схему главных цепей



				ЭЭ-20-642-02 ЭЗ		
Изм./Лист	№ докум.	Подп.	Дата	Панель вводная от 1Т ЩО 90-1113 УЗ		
Разраб.	Терлецкий		10.06.2021	Лист	Масса	Масштаб
Проб.				Лист	Листов	1
Т.контр.				Схема электрическая принципиальная		
Н.контр.				РУ-0,4кВ. Панель №2.		
Утв.				000 "ЛК "Энергия"		
				Копировал		
				Формат А2		

- Монтаж токовых цепей выполнить проводом ПВ-3 2,5мм²;
- Монтаж цепей освещения выполнить проводом ПВ-3 0,75мм²;

Перв. примен.

Справ. №

Подп. и дата

Инд. № дроб.

Взам. инд. №

Подп. и дата

Инд. № подл.