

Відомість робочих креслень комплекту

Аркуш	Найменування	Примітка
1	Загальні данні	
2	Шафа ВРП-1 0,4 кВ. Однолінійна схема	
3	Шафа ВРП-1 0,4 кВ. Схема підключення вторинних ланцюгів	
4	Шафа ВРП-1 0,4 кВ. Загальний вигляд	
5	Шафа ВРП-1 0,4 кВ. Перелік елементів	

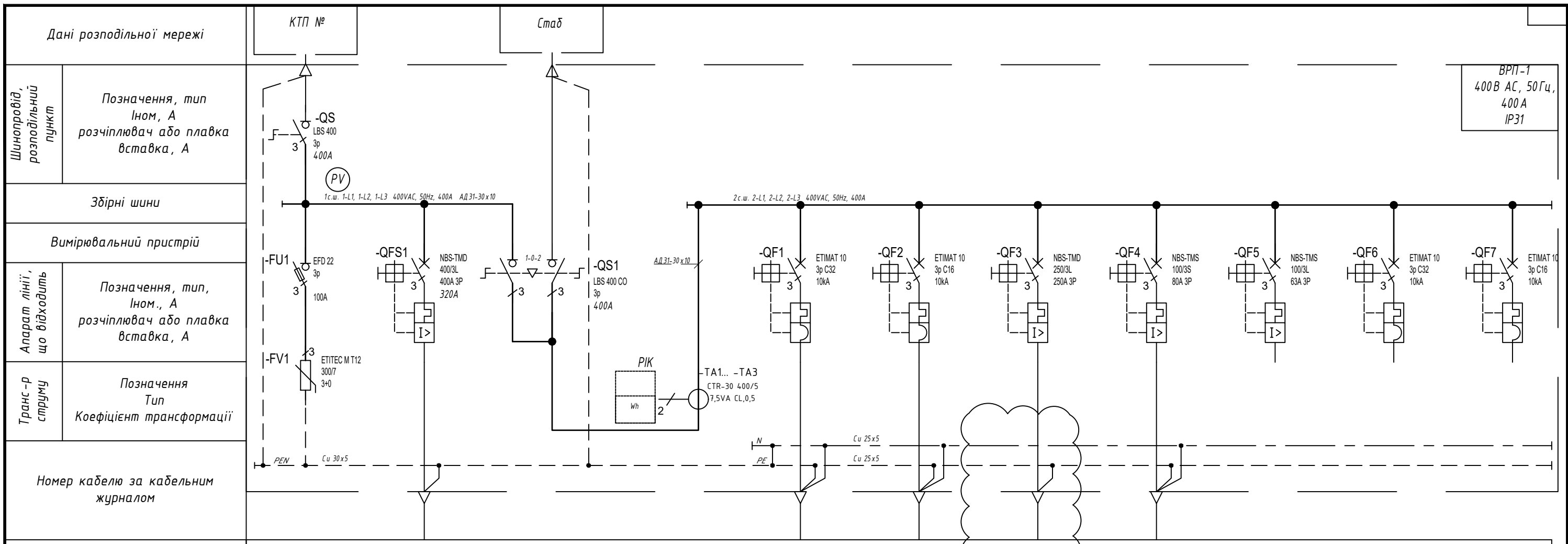
Відомість документів, на які посилаються, та які додаються

Позначення	Найменування	Примітка
	Документи, на які посилаються	
ПУЕ	Правила улаштування електроустановок	
ДБН А.3.2-2-2009	Система стандартів безпеки праці. Охорона праці і промислової безпеки у будівництві	
НПАОП 40.1-1-32-01	Правила улаштування електроустановок. Електрообладнання спеціальних установок	
СНиП 3.05.06-85	Електротехнічні пристрої	
	Документи, які додаються	

Погоджено

Зам. інв. N	
Підпис і дата	
Інв. N оригін.	

						E-440-12-2024-EM			
						Розподільний пристрій 0,4 кВ			
Зм.	Кільк.	Арк.	№ док	Підпис	Дата	РП-0,4 кВ. Електросилове обладнання	Стадія	Аркуш	Аркушів
Розробив		----			12.2024		РД	1	1
Перевірів		Ледок			12.2024				
Н. контр.		Юрдик			12.2024				
						Загальні дані	ТОВ "ЛК ЕНЕРГІЯ"		



VRP-1
400В АС, 50Гц,
400 А
IP31

Дані розподільної мережі	КТП № _____ Стаб										
Шинопровід, розподільний пункт	Позначення, тип Іном, А розчіплювач або плавка вставка, А										
Збірні шини	1с.ш. 1-Л1, 1-Л2, 1-Л3 400VAC, 50Hz, 400A АД 31-30x10										
Вимірвальний пристрій	2с.ш. 2-Л1, 2-Л2, 2-Л3 400VAC, 50Hz, 400A										
Апарат лінії, що відходить	Позначення, тип, Іном., А розчіплювач або плавка вставка, А										
Транс-р струму	Позначення Тип Коефіцієнт трансформації										
Номер кабелю за кабельним журналом	PEN Cu 30x5										
Номер шафи	VRP-1										
Номер лінії	1	2	3	4	5	6	7	8	9	10	11
Ін лінії, А	400	320	400	400	32	16	250	80	63	32	16
Марка і перетин провідника або тип і номінальний струм шинопроводу	АВБШВ 4x240	АВВГнз-LS 4x240	АВВГнз-LS 4x240		ВВГнз-LS 5x4	ВВГнз-LS 3x1,5	АВВГнз-LS 4x185	ВВГнз-LS 5x16			
Призначення лінії	ВВОД НН №1 від КТП№ _____	Байпас лінії на стабілізатор	Байпас лінії на стабілізатор	Тех.обл.к на 2с.ш.	Приймальна машина	Освітлення машин	Сушарка	Лакувальна машина			

Погоджено

Зам. інв. N

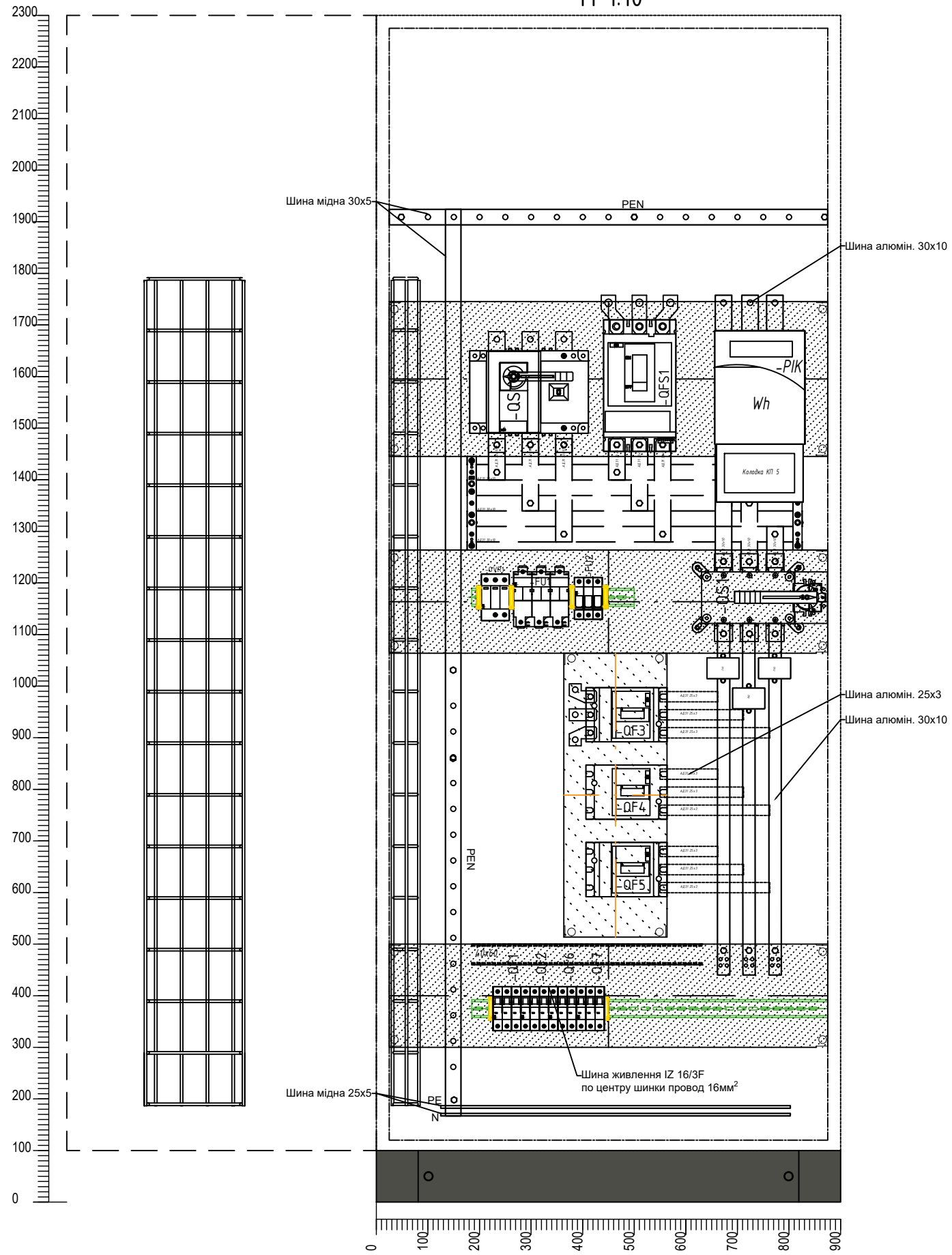
Підпис і дата

Інв. N оригін.

E-440-12-2024-EM						
Розподільний пристрій 0,4 кВ						
Зм.	Кільк.	Арк.	№ док	Підпис	Дата	
Розробив	----				12.2024	
Перевірів	Ледок				12.2024	
Н. контр.	Юрдик				12.2024	
Шафа VRP-1 0,4кВ. Однолінійна схема				Стадія	Аркуш	Аркушів
				РД	2	1
ТОВ "ЛК ЕНЕРГІЯ"						

Вид спереду
(монтажна панель)
М 1:10

Ліва бокова стіна



Погоджено

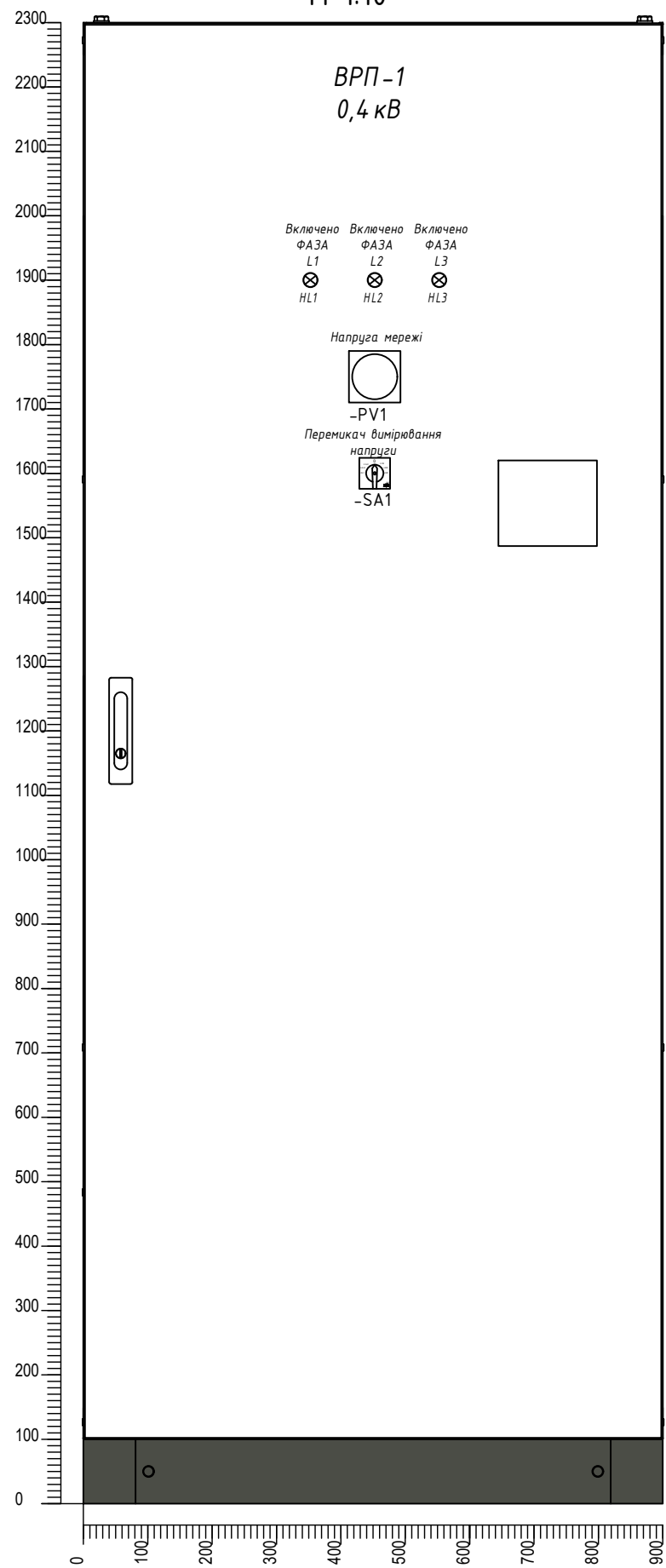
Зам. інв. N

Підпис і дата

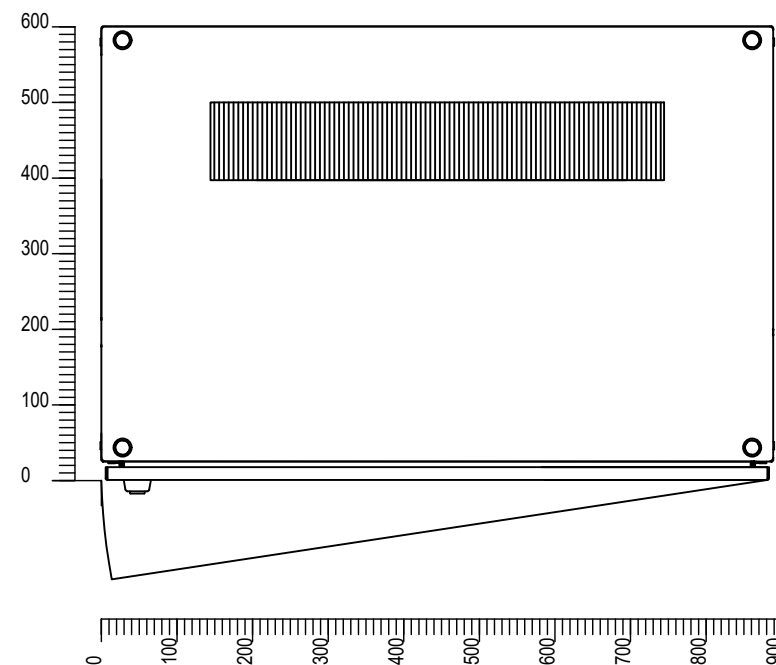
Інв. N оригін.

						E-440-12-2024-EM				
						Розподільний пристрій 0,4 кВ				
Зм.	Кільк.	Арк.	№ док	Підпис	Дата	РП-0,4 кВ. Електросилове обладнання	Стадія	Аркуш	Аркушів	
Розробив		----			12.2024		РД	4.1	2	
Перевірів		Людок			12.2024					
Н. контр.		Юрдик			12.2024					
						Шафа ВРП-1 0,4 кВ Загальний вигляд		ТОВ "ЛК ЕНЕРГІЯ"		

Вид спереду
(дверь закрыто)
М 1:10



Вид зверху
М 1:10



Таблиця 1 - Таблиця написів в рамках

Поз. познач.	Місце напису	Текст напису	Примітка
-HL1	Табличка на дверях	Включено ФАЗА L1	
-HL2	Табличка на дверях	Включено ФАЗА L2	
-HL3	Табличка на дверях	Включено ФАЗА L3	
-PV1	Табличка на дверях	Напруга мережі	
-SA1	Табличка на дверях	Перемикач вимірювання напруги	

Примітка.

- Виконати захист від ураження електричним струмом, ізолювати струмопровідні частин, шинопровід закрити екраном;
- Кабельний ввід та підключення виконується зверху.
- Позначення апаратів та обладнання за схемою електричною принципіальною.

Інв. N оригін.
Підпис і дата
Зам. інв. N

Зм.	Кільк.	Арк.	№ док	Підпис	Дата
-----	--------	------	-------	--------	------

E-440-12-2024-EM

Арк.
4.2

Поз. позначення	Найменування та тех.характеристика	Тип	Кіл-ть	Примітка
FU1	Роз'єднувач EFD 22 ЗР 100А 690V AC	2570004	1	ETI
	Запобіжник CH22x58 gG 100A 500V	2651050	3	ETI
FV1	Обмежувач перенапруги ETITEC M T12 300/7 (З+0, Зр, TNC)	2440504	1	ETI
FU2	Роз'єднувач EFD 8 ЗР 20А 400V AC	2520004	1	ETI
	Запобіжник CH8x32 gG 4A 400V	2651003	3	ETI
PV1	Вольтметр 0-400В		1	
SAC1	Перемикач CS 16 66 U (Ф./Л.напруги_с/ч_16А)	4773089	1	ETI
HL1, HL2, HL3	Лампа сигнальна LED матова ELPI-240A-W 240V AC (діла)	4771716	1	ETI
	Лічильник NIK2103	NIK 2301 AP3.0000.M.11	1	
SG	Колодка клемна КП 5	КП5	1	
TA1, TA2, TA3	Трансформатор струму CTR-30 400/5 15VA CL.0,5, ETI	004805511	3	ETI
	Шафа каркасна ШК 2200x900x600, IP31	ШК-22.9.6	1	LK ENERGY
	Цоколь 900x600x100	Ц-10.9.6	1	LK ENERGY

Поз. позначення	Найменування та тех.характеристика	Тип	Кіл-ть	Примітка
-QS	Вимикач навантаження LBS ЗР 400 ("1-0", 400 А)	4661452	1	ETI
	Рукоятка на корпус LBS-DH 630/B (чорна, для LBS..CO 250-630 А)	4661481	1	ETI
-QS1	Перемикач навантаження LBS CO ЗР 400 ("1-0-2", 400 А)	4661452	1	ETI
	Рукоятка на корпус LBS-DH CO 630/B (чорна, для LBS 160-630 А CO)	4661580	1	ETI
QFS1	Авт. вимикач NBS-TMD 400/3L 400А (36кА, (0.7-1)In/(5-10)In) ЗР	4673102	1	ETI
QF1, QF6	Авт. вимикач ETIMAT 10 Зр С 32 А (10 кА)	2135719	2	ETI
QF2, QF7	Авт. вимикач ETIMAT 10 Зр С 16 А (10 кА)	2135716	2	ETI
QF3	Авт. вимикач NBS-TMD 250/3L 250А (36кА, (0.8-1)In/(5-10)In) ЗР	4673072	1	ETI
QF4	Авт. вимикач NBS-TMS 100/3S 80А (50кА, (0.8-1)In/фікс.) ЗР	4673026	1	ETI
QF5	Авт. вимикач NBS-TMS 100/3L 63А (36кА, (0.8-1)In/фікс.) ЗР	4673005	1	ETI

Погоджено

Зам. інв. N

Підпис і дата

Інв. N оригін.

E-440-12-2024-EM					
Розподільний пристрій 0,4 кВ					
Зм.	Кільк.	Арк.	№ док	Підпис	Дата
Розробив		----			12.2024
Перевірів		Ледок			12.2024
Н. контр.		Юрдик			12.2024
				РП-0,4 кВ. Електросилове обладнання	
				Шафа ВРП-1 0,4 кВ Перелік елементів	
				ТОВ "ЛК ЕНЕРГІЯ"	